



## **Loi 25**

Comment se préparer aux changements importants à la protection des renseignements personnels au Québec

Deloitte Legal Canada S.E.N.C.R.L. /s.r.l. et Deloitte S.E.N.C.R.L. /s.r.l.

## Qui est visé par les nouvelles obligations?

Si activités au Québec, 99% assujetties aux lois du Québec



Entreprises privées  
de toute taille



Les lois s'appliquent peu importe la **quantité** de renseignements personnels ou leur **sensibilité**.



Sociétés d'État et  
organismes publics

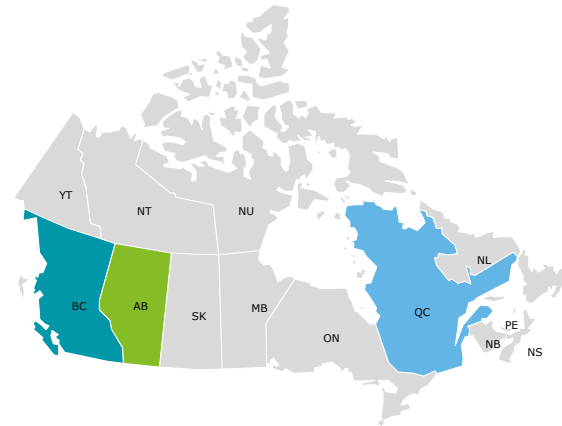


Toute organisation détient des renseignements personnels, soit sur ses **clients**, soit sur ses **employés**.



### **EXCEPTION**

Entreprises fédérales  
(navigation, aviation, banques,  
télécommunications)



Toujours une **définition large** de la notion de renseignement personnel.

## Pourquoi se soucier de la protection des renseignements personnels?

Outre la continuité des affaires et les enjeux réputationnels...



Pénalités jusqu'à 25 000 000\$ ou 4% du chiffre d'affaires mondial de l'exercice financier précédent.



Responsabilité personnelle pour l'administrateur ou le dirigeant de l'organisation qui tolère une infraction.



Nouveaux pouvoirs d'enquête et de sanctions de la Commission d'accès à l'information qui applique les lois.

# Aperçu des principaux changements

Changements opérationnels importants pour toute organisation du secteur privé et public



Proposer, par défaut, le plus **haut niveau de confidentialité** pour les produits et services



Adapter la gestion actuelle du **consentement** et étendre les capacités en matière de **droits individuels**



Définir les **rôles et les responsabilités** (ex : désigner un responsable de l'application de la loi)



Améliorer le plan de réponse aux incidents pour tenir compte des obligations **d'avis** et de **signalement**



Faire preuve de **transparence** en rédigeant des politiques en termes **simples et clairs**



Assortir les transferts de renseignements personnels à **l'extérieur du Québec** de garanties nécessaires



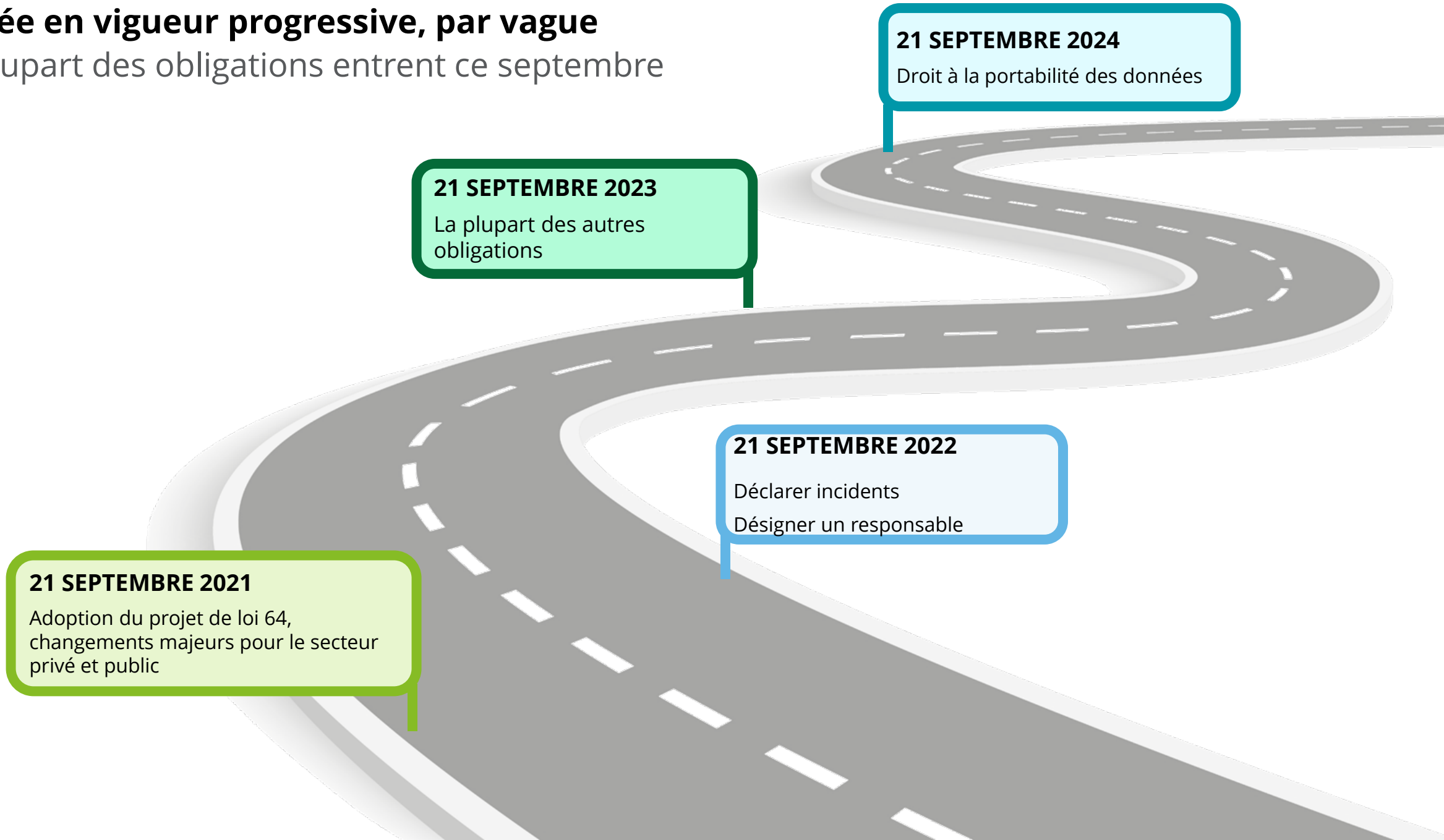
Effectuer des **évaluations des facteurs relatifs à la vie privée** pour tout projet ou transfert



Attention particulière aux technologies d'**identification**, de **localisation**, de **profilage**, ou de **décision automatisée**

# Entrée en vigueur progressive, par vague

La plupart des obligations entrent ce septembre



## Offre intégrée Deloitte Legal et Deloitte

L'intégration d'une expertise croisée entre le juridique et le technique est la marque distinctive de notre pratique multidisciplinaire

**Deloitte.**  
Legal

La synergie et l'efficacité de la collaboration entre Deloitte Legal et Deloitte fait de notre offre une solution sans pareille sur le marché canadien, offrant des solutions intégrées dans un guichet unique.

**Deloitte.**



Leader mondial reconnu en matière de protection de la vie privée et de sécurité informationnelle.



Expertise réglementaire internationale avec mise en œuvre de projets RGPD en Europe et CCPA en Californie.



Expérience étendue en matière de réponse aux incidents, impliquant des dossiers hypermédiatisés.



Une approche globale unique qui rompt avec la méthodologie de travail en silos typique de l'industrie.

# Offre unique Deloitte Legal et Deloitte

Nous pouvons aider votre organisation à se conformer aux nouvelles obligations

## Chaque organisation est unique

Tout commence par se familiariser avec les particularités du client. Un éventail de services sur mesure, avec une feuille de route adaptée à la réalité et maturité du client sera proposée au client par la suite.



### Gouvernance et responsabilité

- Élaboration de cadre de protection de la vie privée
- Cartographie des données, des systèmes
- Service de DPO externe / formation de DPO interne
- Formation aux employés, cadres et conseil d'admin
- Rédaction de politiques internes



### Prévention et gestion des incidents

- Service « breach coach » 360° veillant à la conformité
- Services de réponse et enquête forensique et PR
- Externalisation de la cybersécurité (managed services)
- Exercice simulation sur table / stress (TTX, red team)
- Audit normé de cybersécurité (CIS20, ISO27001)



### Services, produits, contrats (au quotidien)

- Paramétrage des fonctionnalités « Privacy by default »
- Évaluation des facteurs relatifs à la vie privée
- Révision de contrats d'impartition
- Test d'intrusion et de vulnérabilité (pentest)



### Gestion du consentement et des droits individuels

- Solution technologique de gestion du consentement
- Conseils sur opérationnalisation de droits individuels
- Rédaction de politiques externes et d'avis publics
- Avis juridique sur les utilisations secondaires
- Processus de destruction et d'anonymisation

## Nos experts

Des années d'expérience, au service de votre organisation



### **Hélène Deschamps Marquis**

Associée, Deloitte Légal Canada, Leader national de la pratique en droit de la protection des renseignements personnels et de la cybersécurité

Hélène conseille les institutions canadiennes et leurs conseils d'administration sur les risques numériques, notamment les questions de cybersécurité et la gestion des données. Hélène est reconnue au sein de la communauté juridique, notamment par le Best Lawyers in Canada, par le Who's Who Legal: Canada, et par le magazine Lexpert.



### **Christel Durand**

Directrice de service chez Deloitte en conseils en gestion des risques, cyber-risque

Avec plus de 18 ans d'expérience, Christel Durand est directrice de service au sein de la pratique des services de cyber-risque de Deloitte. Elle se concentre en particulier sur la direction de programmes de sécurité, la mise en œuvre de technologies à grande échelle (protection des données et des renseignements personnels). Christel est reconnue par ses clients pour son professionnalisme, son approche méthodologique et son style de gestion très rigoureux.





[www.deloittelegal.ca](http://www.deloittelegal.ca)

Ce document et la présentation associée par Deloitte Legal Canada S.E.N.C.R.L./s.r.l. ne doit pas remplacer les conseils judiciaires d'un professionnel. Aucune mesure ne devrait être prise sans avoir consulté préalablement un spécialiste. Vous utilisez le présent document à vos propres risques.

Deloitte Legal Canada S.E.N.C.R.L./s.r.l. est un cabinet juridique national indépendant ayant des bureaux partout au Canada et affilié à Deloitte S.E.N.C.R.L./s.r. l., une société à responsabilité limitée canadienne membre de Deloitte Touche Tohmatsu Limited (DTTL), une société fermée à responsabilité limitée par garanties du Royaume-Uni. Deloitte Legal Canada S.E.N.C.R.L./s.r.l., Deloitte S.E.N.C.R.L./s.r.l., DTTL et chacun des cabinets membres de DTTL constituent des entités juridiques distinctes et indépendantes.

Deloitte désigne une ou plusieurs entités parmi Deloitte Touche Tohmatsu Limited (DTTL), société fermée à responsabilité limitée par garanties du Royaume-Uni, ainsi que son réseau de cabinets membres dont chacun constitue une entité juridique distincte et indépendante. Veuillez consulter À propos de Deloitte afin d'en apprendre davantage sur notre réseau mondial de cabinets membres.

Deloitte souhaite offrir sur demande ses publications dans des formats accessibles et des aides à la communication.